



NORDART 2021

INTERNATIONAL ART EXHIBITION

INTERNATIONAL ART EXHIBITION

05/06–10/10 2021

05/06–10/10 2021

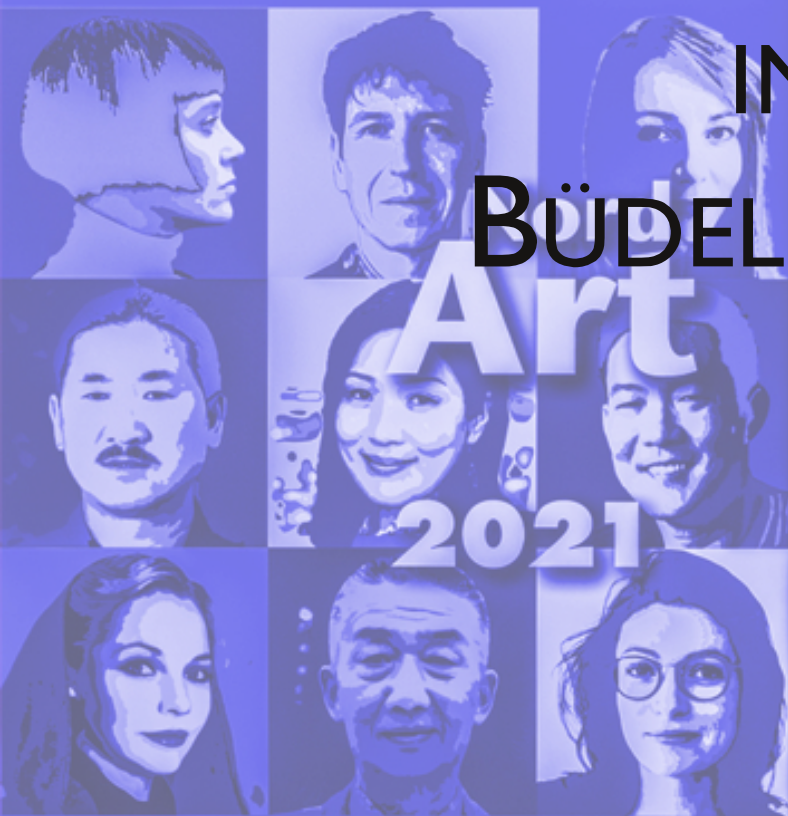
www.nordart.de

www.nordart.de

EIN BESUCH

AM 13. JULI 2021

IN BÜDELSDORF



INTERNATIONAL ART EXHIBITION

INTERNATIONAL ART EXHIBITION

05/06–10/10 2021

05/06–10/10 2021

www.nordart.de

www.nordart.de



PHOTOGRAPHIC IMPRESSIONS

NORDART 2021
BÜDELSDORF

13. JULI 2021
ALLE FOTOS UNTERLIEGEN MEINEM COPYRIGHT
© THOMAS PODELLA
VERVIELFÄLTIGUNG, KOPIEREN, DRUCKEN NICHT
GESTATTET

OBWOHL ICH BEREITS SEIT 30 JAHREN IN SCHLESWIG-HOLSTEIN LEBE, HATTE ICH BISHER NIE DIE GELEGENHEIT, DIE NORDART IN BÜDELSDORF ZU BESUCHEN - WARUM AUCH IMMER.

NUN WAR ES ENDLICH SOWEIT: AM 13. JULI SCHNAPPTE ICH MEINE FOTOAUSRÜSTUNG UND MACHTE MICH AUF NACH BÜDELSDORF, NACHDEM VORHER LAGEPLÄNE UND HALLENÜBERSICHTEN STUDIERT WURDEN. "AN DEN AFFEN ENTLANG GEHT'S ZUM PARKPLATZ" WAREN DANN DIE ERSTEN WORTE, DIE ICH VOR ORT HÖRTE UND AM "DENKER" UND DEN "AFFEN" VORBEI FAND ICH ALS EINER DER ERSTEN AN DIESEM VORMITTAG MEINEN PLATZ. DANN GING ES MIT DEM FOTOGEPÄCK ZUR KASSE UND VON DORT IN DAS AUSSENGELÄNDE, DIREKT AUF DAS "STAHLPFERD" ZU. DIE SKULPTUREN ERLAUBTEN ALLE MÖGLICHEN EINDRÜCKE, WIE ETWA DIE "BABIES" - VON HINTEN DURCHAUS REIZVOLL. ÜBER DIE KANTEN VON DEN KUNSTWERKEN ODER DURCH SIE HINDURCH GELANGEN DIESE ODER JENE BESONDEREN SICHTWEISEN. IN DER WAGENREMISE ÜBERRASCHTEN "WUNDERSAME WESEN" WIE ZUM BEISPIEL EIN KOPFLOSES PFERD MIT RINGELSCHWANZ, WELCHES IN EINER WAND FESTSTECKTE. NACH EINER KULINARISCHEN PAUSE IN DER ALTEN MEIEREI GING ES IN DEN ZWEITEN TEIL DES TAGES, IN DIE HALLEN.

SO GROSS HATTE ICH MIR DAS ALLES NICHT VORGESTELLT! UND SCHNELL WURDE MIR KLAR, UM JEDE OBJEKTBSCHREIBUNG PER QR-CODE AUFZURUFEN UND ZU LESEN, WÜRDEN WEDER MEIN AKKU IM HANDY NOCH MEINE ZEIT AUSREICHEN. MAN BRAUCHT ALSO SEHR VIEL ZEIT - DIE ICH MIR DANN AN DEN TAGEN DANACH ZUM LESEN IN DEM UMFASSENDEN KATALOG NAHM.

"FLIEGENDE HIRSCHEN" UND PFERDE MIT PROPELLERANTRIEB WECKTEN DEN EINDRUCK, IN EINER FABELWELT ANGEKOMMEN ZU SEIN. FOTOGRAFISCH GING ES MIR DABEI ÜBERHAUPT NICHT UM EINE WIEDERGABE DER KUNSTWERKE SONDERN UM DIE FOTOGRAFISCHEN PERSPEKTIVEN AUF SIE, ES GING UM DIE SPIEGELUNGEN IM WASSER, DIE SEITENANSICHTEN - ALSO UM DAS, WAS MAN WAHRNIMMT, WENN MAN SICH AUF KUNSTWERKE ZU- ODER VON IHNEN WEGBEWEGT.

FASZINIERT KONNTE ICH NATÜRLICH DIE "FOTOGRAFISCHE" ABTEILUNG WAHRNEHMEN. WIE WURDEN FOTOGRAFIEEN GEHÄNGT, WIE GERAHMT, WIE GEDRUCKT? GANZ ÜBERRASCHEND KONNTE ICH DABEI ZUM BEISPIEL MEINE BISHERIGEN VORURTEILE ÜBER ALUDIBOND NUN ENDGÜLTIG ABLEGEN. ALLES HIER ZU BESCHREIBEN, WÜRDEN DEN ENGEN RAHMEN SPRENGEN - AUCH HABE ICH NATÜRLICH NICHT ALLES FOTOGRAFISCH FESTGEHALTEN. ES SIND - WIE GESAGT - NUR ERSTE EINDRÜCKE, DIE IM GRUNDE EINEN ZWEITEN BESUCH ERFORDERLICH MACHEN.

NACH DIESEM EINEN / ERSTEN TAG BLEIBEN TIEFE EINDRÜCKE IN DIE KÜNSTLERISCHE WAHRNEHMUNG DER WELT, IHRER ZERISSENHEIT, IHRER VERÄNDERUNG UND VON PERSONEN IN IHRER INDIVIDUALITÄT UND IHREN SCHICKSALEN.

Thomas Podella



LIU RUOWANG

"ERBSÜNDE", 2013, BRONZE, 18 - TEILIG

DAVID ČERNÝ

"DENKER", 2016, EDELSTAHL, STAHL, HÖHE: 400
CM





MICHAL GABRIEL

"STAHLPFERD", 2020, EDELSTAHL, 250 x 240 x 70 CM





ALEXANDER TARATYNOV & MIKHAIL DRONOV

"NACHTWACHE (NACH REMBRANDT)", 2006, BRONZE



RICHARD BRIXEL

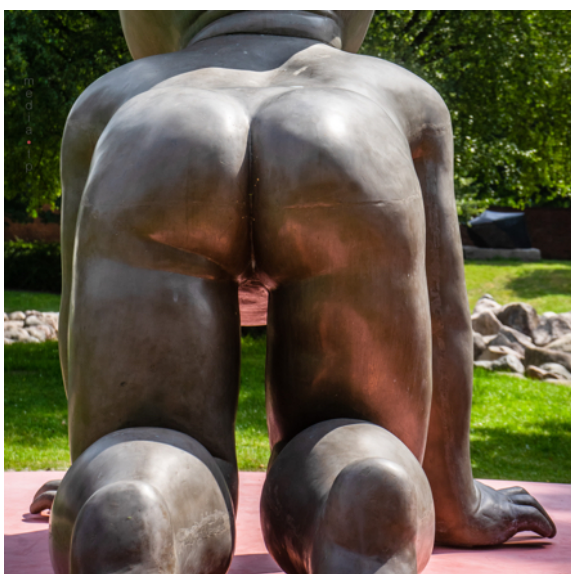
"BALANCIEREN AUF DEM SEIL", 2015, BRONZE UND EDELSTAHL, 500 X 400 X 280 CM



SEITE 8 UND SEITE 9 OBEN:

DAVID ČERNÝ

"BABIES I - 2", 1995 / 2000, FIBERGLAS





LILIYA POBORNIKOVA

"BEWEGUNG", 2014, CARRAR
MARMOR, 250 x 50 x 50 CM



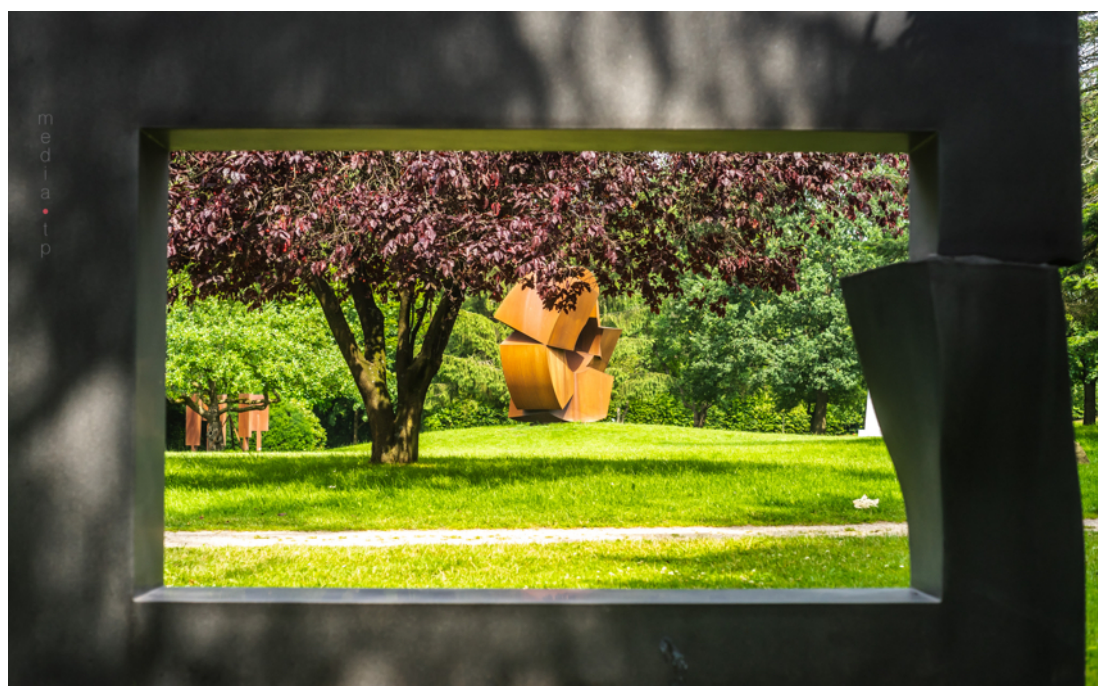
OBEN: **MATTEO MARCHETTI**

"SILVER FAT CUBE" & "RED FAT CUBE", 2019, QUARRY ART, STAHL, 180 x 198 x 180 CM

UNTEN: BLICK DURCH **GÜNTHER BRAUN**, "OT", 2014, GRANIT, 120 x 230 x 30 CM AUF:

JÖRG PLICKAT

"MOVE - WHEEL OF TIME", 2017, CORTENSTAHL



PETER LUNDBERG

"KATLA", 2010, BETON,
EISENARMIERUNG, HÖHE: 1300 CM





KURT GEBAUER

"BEINE AUS WASSER", 2015, POLYURETHAN, 3 PAARE, LEBENSGROSS



INGA ARU

AUS DER SERIE "MUSE DER INDUSTRIE", 2016, STAHL
BEMALT, HÖHE: 450 CM



LIU RUOWANG

"DER OSTEN IST ROT", BRONZE: BEMALT, 6 - TEILIG - AUCH SEITE 14 OBEN

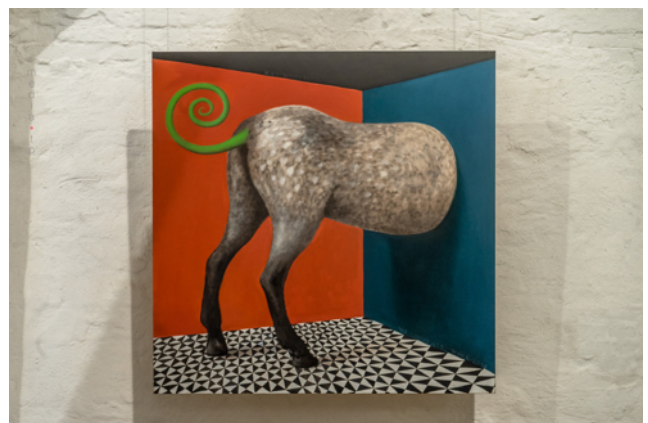


SONDERAUSSTELLUNG IN DER WAGENREMISE:

**"DIE WELT DER WUNDERSAMEN
WESEN"**

MIGLÈ KONSINSKAITĒ

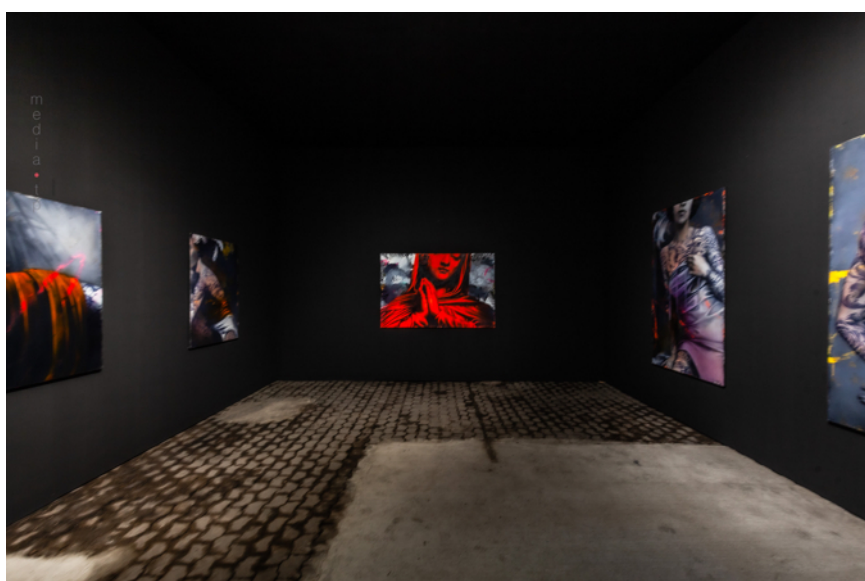
"KEINE KOMMENTARE", 2018, ÖL AUF LEINWAND,
120 x 120 CM





MARION MEINBERG

TRIPTYCHON "AN DER ECKE", 2020, ACRYL AUF LEINWAND, JE 200 X 150 CM



IM UKRAINISCHEN PAVILLON.
BLICK AUF

LIUDMILA RASHTANOVA

"JUNGFRAU MARIA", 2018, ÖL
UND ACRYL AUF LEINWAND, 130
X 200 CM



CHEN ZHIGUANG

"ÄRA DER MIGRATION", 2020, INSTALLATION: EISEN, 800-TEILIG

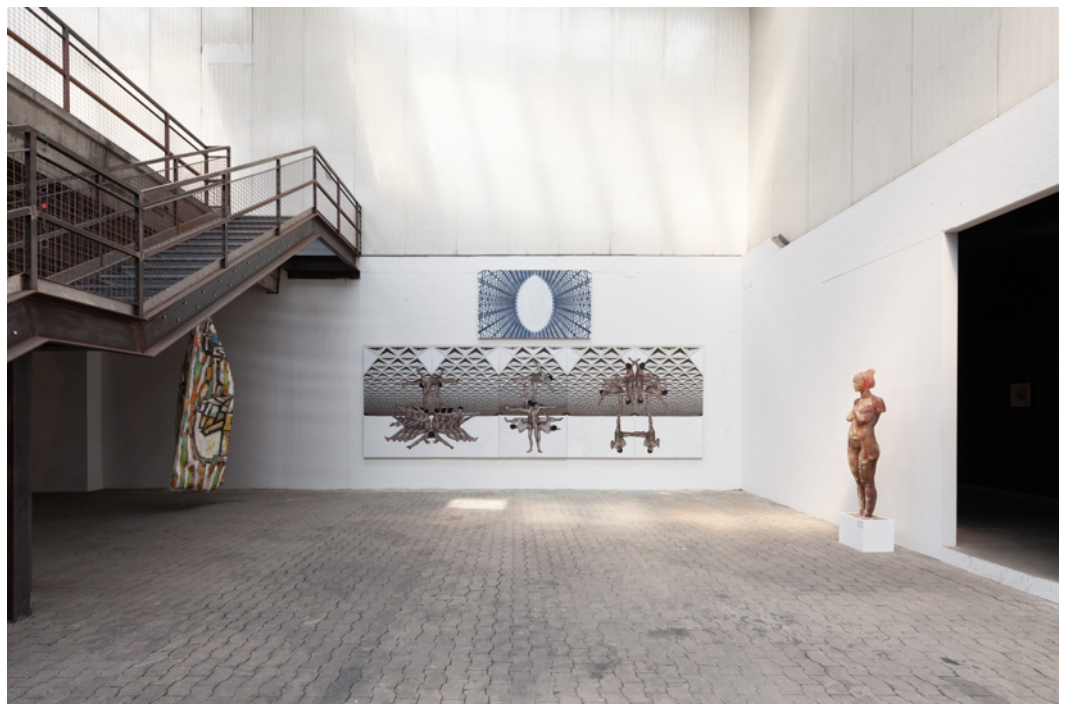
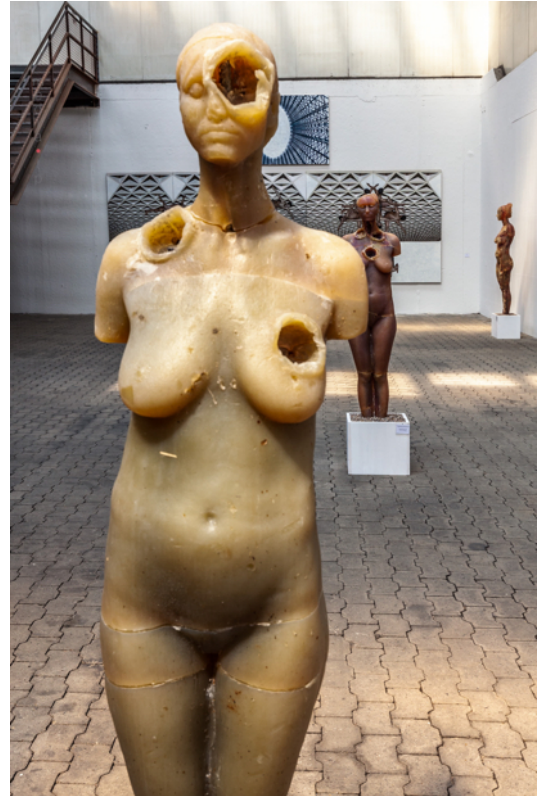




JÖRG PLICKAT

"LABYRINTHUM", 2020, CORTENSTAHL, 460 x 460 x 460 CM





MARIA KULIKOVSKA & ULEG VINNICHENKO
INSTALLATION "SHOT SOAP FIGURES SERIES" AUS SEIFE

UNTEN:
ARTEM VOLOKITIN
AUS DER SERIE "TRIUMPH", 2011 - 2013, ACRYL AUF LEINWAND, 217 x 260 CM



DETAILS AUF DEM WEG AUS DEM UKRAINISCHEN PAVILLON

MASHA REVA

WERKE VON



MASHA REVA
AUS DEM PROJEKT "BUGAZ", FOTOGRAFIE,
DIGITALDRUCK, 150 X 110 CM



MOHAMMAD RAKIBUL HASAN

SERIE "THE LOOTED HONOR", 2018, FOTOGRAFIE AUF ALUDIBOND





OBEN: **CLARA LARATTA**

SERIE "SELBSTPORTRAIT", 2019, FOTOGRAFIE, JE 75 X 55 CM

UNTEN: **ANA SCHMIDT**

"DIES IST KEIN GRAFFITI", 2015, ÖL AUF LEINWAND, 120 X 180 CM





PHILIPP RÖHE-HANSEN-SCHLICHTING

DETAILS AUS "ZUR ARCHÄOLOGIE DER SINNE", 2017-2018;
INSTALLATION: UV HÄRTENDER PLATTENDIREKTD RUCK,
ACRYLFARBE, ACRYLGLAS,
FOTOGRAFIE, LEUCHTKÄSTEN, 16-
TEILIG, JE 50 X 38 X 10 CM





OBEN: **SASKIA BOELSUMS**
"LANDSCHAFT", 2019, FOTOGRAFIE, 100 x 100
CM

UNTEN: **DANIJELA PIVAŠEVIC - TENNER**
"WOHNFÜHLEN", 2019, INSTALLATION: MÖBEL,
PORZELLAN-GIESSMASSE UNGEBRANNT, 160 x 270 x 240
CM





ALEXANDER TARATYNOV

"MALER UND DIE UNBEKANNTE (NACH IVAN KRAMSKOI)", 2010 - 2012, BRONZE, LEBENSGROSS





XI JIANJUN

SPIEGELUNG DES OBJEKTS "BABYLONIAN", 2017 -
2018, HOLZ, EISENTRÄGER, 750 x 500 x 500 CM
IM WASSER DER INSTALLATION VON

VERONICA PSOTKOVÁ

Xi Jianjun

SPIEGELUNG DES OBJEKTS "BABYLONIAN", 2017 -
2018, HOLZ, EISENTRÄGER, 750 x 500 x 500 CM
IM WASSER DER INSTALLATION VON

Veronika Psotková

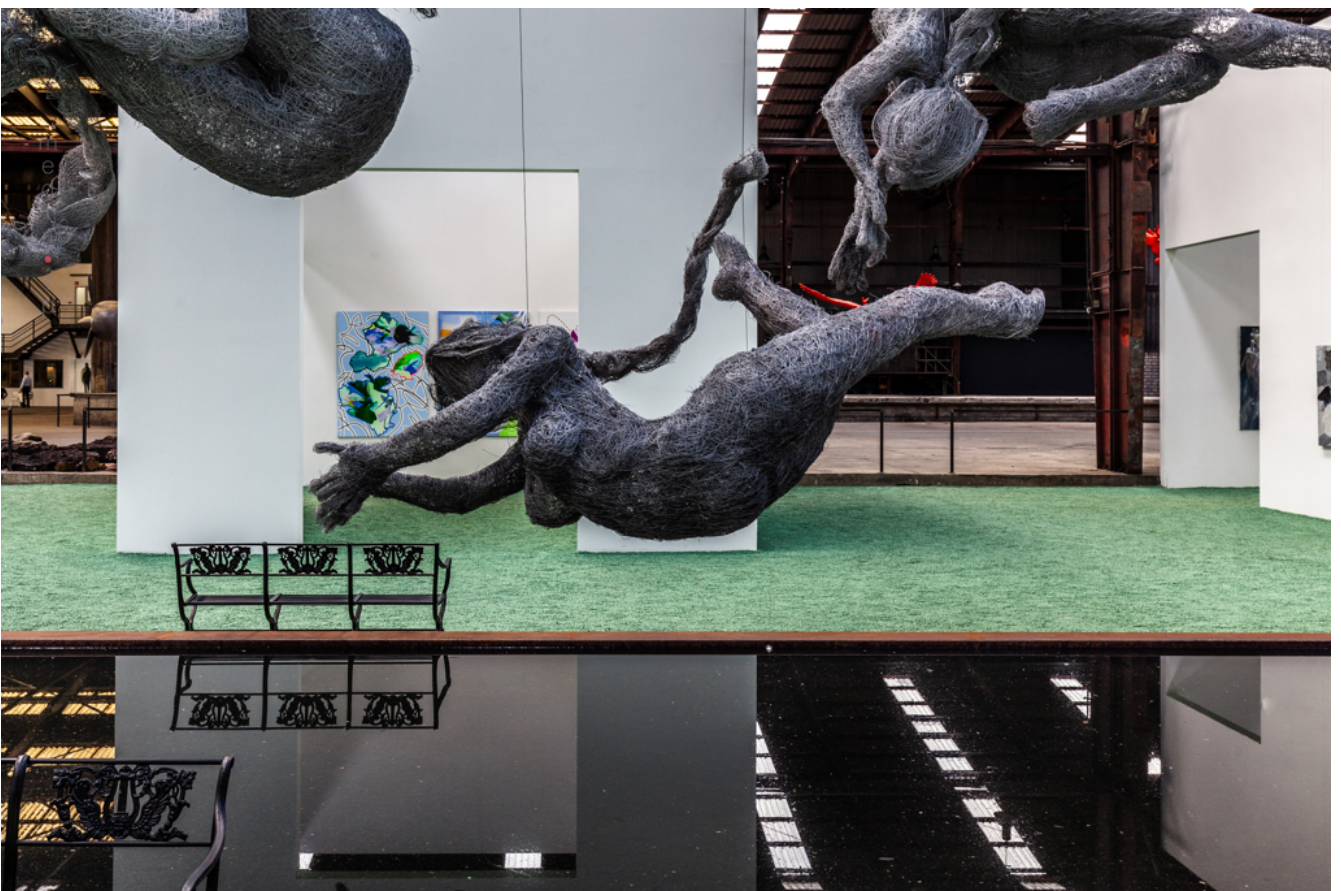




OBEIN: DETAIL V. SEITE 26 • SPIEGELUNG EINER SITZENDEN DAME AN DER INSTALLATION VON

VERONIKA PSOTKOVÁ

"TOGETHER - IN THE STREAM"

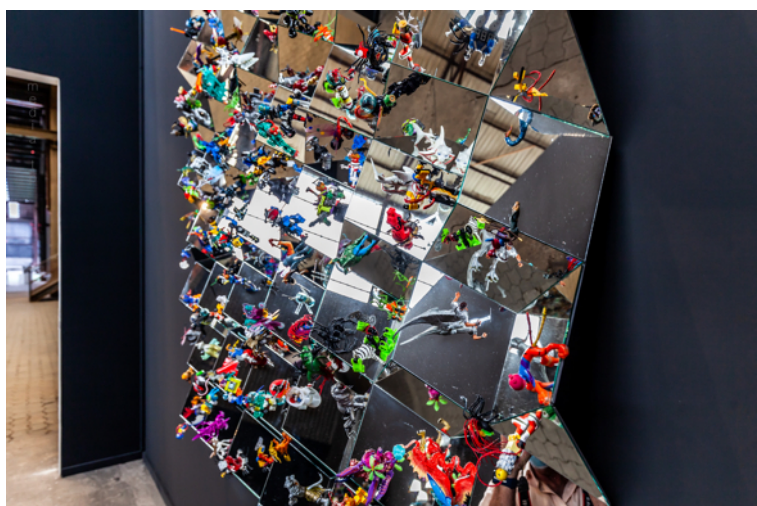
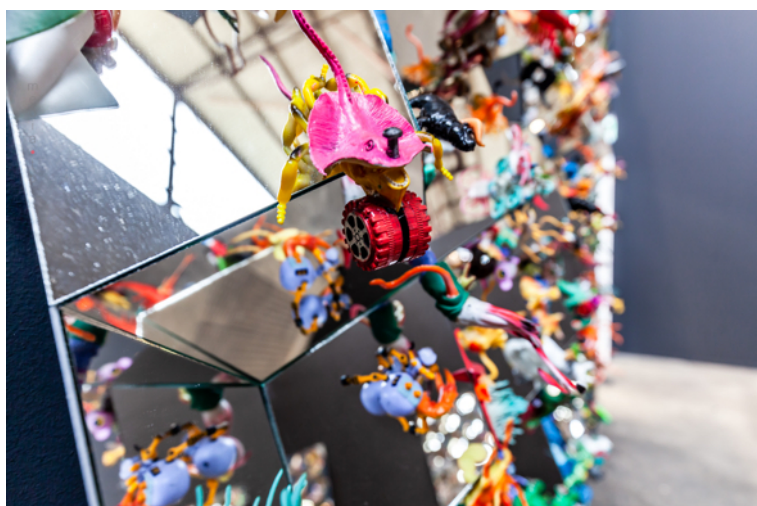
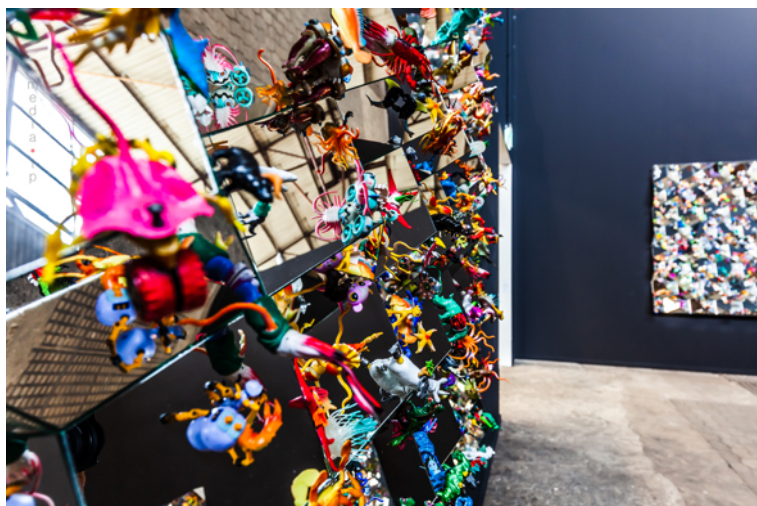




OBEN: **MARKO KUSMUK**
AUS DEM ZYKLUS "SURDITAS": DIALOG, 2019,
MISCHTECHNIK AUF LEINWAND, 170 x 380 CM

UNTEN UND RECHTS: **XI JIANJUN** "BABYLONIAN",
2017 - 2018, HOLZ, EISENTRÄGER, 750 x 500 x 500
CM





DENG GUOYUAN

"SCHMETTERLINGE EROBERN DEN GARTEN
DINOSAURIER I - II, ALUMINIUMBLECH,
GLASSPIEGEL, MODIFIZIERTES SPIELZEUG, JE
180 x 100 x 30 CM



OBEN: BLICK ÜBER DIE TREPPENSTUFE AUF DAS TOR IN C6

UNTEN: PERSPEKTIVEN AUF DIE KUNST

VERONIKA PSOTKOVÁ

"TOGETHER - IN THE STREAM"





LICHTINSTALLATION

DENG GUOYUAN

"LORELEY"





DER SCHMELZOFEN HINTER DER BÜHNE AM KOPF VON C6

IM VORDERGRUND

LUKÁŠ RAIS

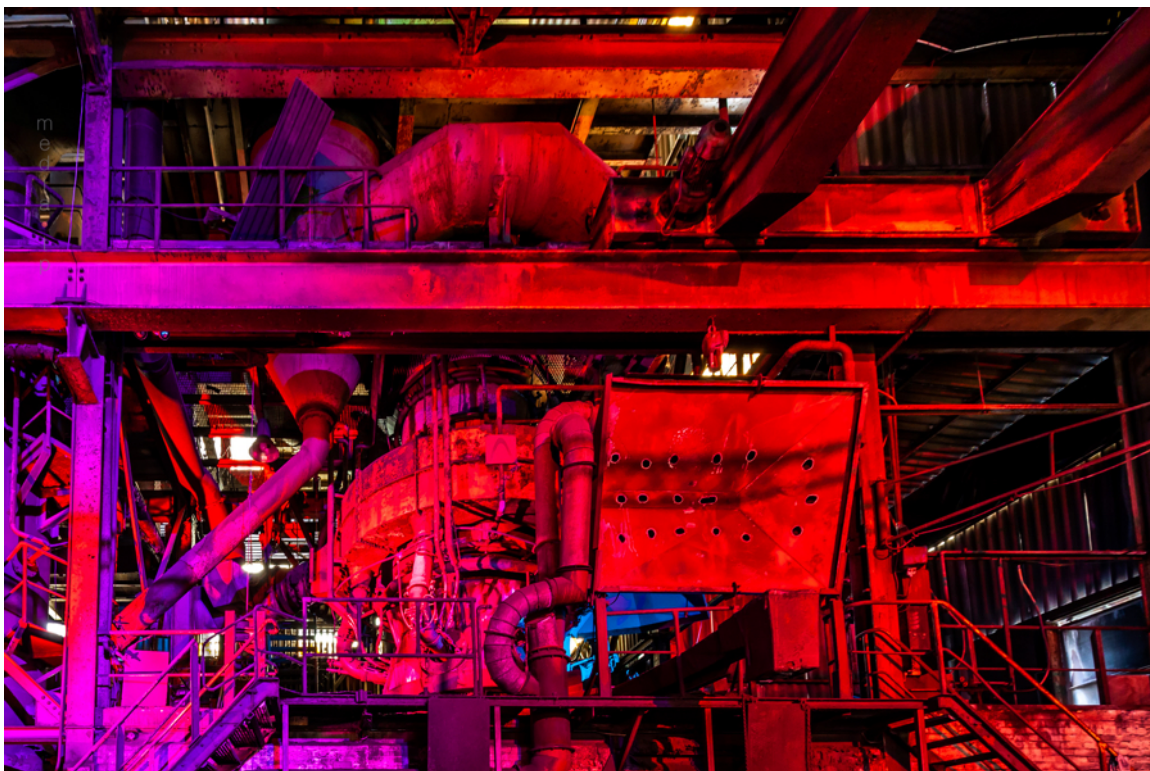
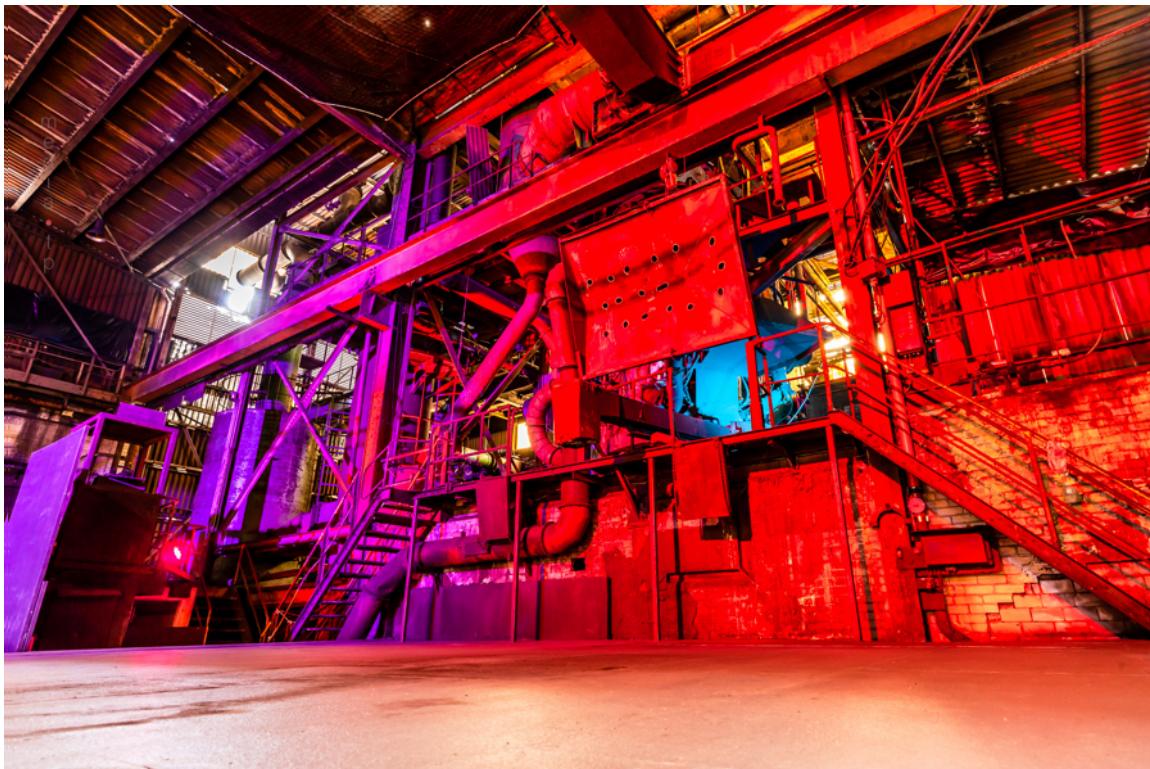
"HERZ", 2020, GESCHWEISSTER EDELSTAHL, 120
X 250 X 150 CM



Blick auf die Bühne und den Schmelzofen

EIN WEISSER ENGEL MIT EINEM GEWEHR ZIELT AUF
EINEN RADFAHRER, OBJEKT VON

MICHAL GABRIEL



**DER SCHMELZOFEN HINTER DER
BÜHNE AM KOPF VON C6**



OBEN: **DAVID ČERNÝ**
TUNED DEATH, 2010, FIBERGLAS, METALL, 430 x 350 x 190 CM

UNTEN: **NIR ADONI**
"TERMINAL", 2017, STAHLSCHNITT, LED-LICHT, 266 x 979 CM



OBEN: OCHIRBOLD AYURZANA
"DEGREE", SKULPTURENINSTALLATION, STAHLDRAHT - DETAILFOTO

UNTEN: XI JIANJUN
DETAIL VON "PARLAMENTSGEBÄUDE", 2017-2018, HOLZ, 520 x 220 x 220 CM

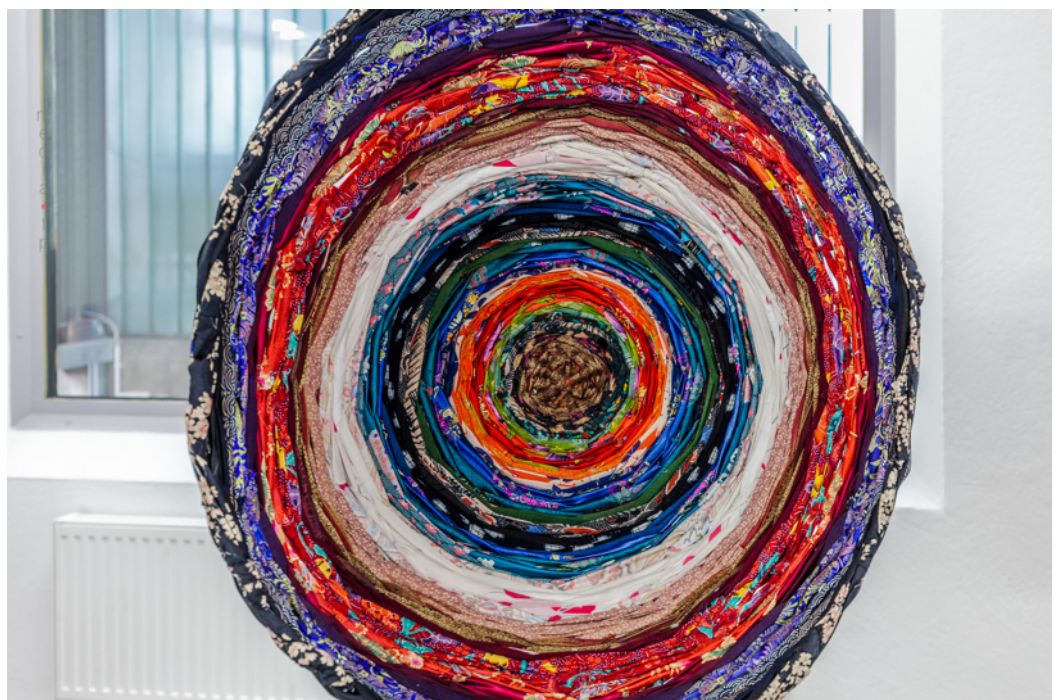


AN MANCHEN STELLEN IN DER HALLE FINDEN SICH ALS DAUERLEIHGABE FIGUREN VON

TINA SCHWICHTENBERG AUS DER REIHE "FRAUEN DE FORMATION", 1998 - 2013, KERAMIK, HÖHE: 110 CM

UNTEN:
MURIEL GALLARDO WEINSTEIN

AUS DER SERIE "BERLIN IN A BASKET". EUROPÄISCHE BEVÖLKERUNG IN BERLIN, 2019, TEXTILSKULPTUR, 100 X 100 CM





OBEN: **FEDE TAUS**

"DIE HEIMAT IST FIKTIV", 2018, ÖL AUF LEINWAND, 16-TEILIG, JE 135 X 70 CM

UNTEN: PERSPEKTIVE UNTER ANDEREM AUF VORNE RECHTS

SYNCHRODOGS: TETIANA SCHCHEGLOVA & ROMAN NOVAN

AUS DEM PROJEKT "SLIGHTLY ALTERED", 2018, FOTOGRAFIE, DIGITALDRUCK





OBEN: BLICK IM UKRAINISCHEN PAVILLON VON DER
TREPPE AUF
VASYL BAZHAI
INSTALLATION "REFRIGERATOR"

UNTEN: ARBEITEN "THE BROKEN CROSS" UND AUS DEM
PROJEKT "SS2019". IN DER MITTE AUS DER SERIE
"HARDCORE": SYMBOL, 2016, GOLDFARBE AUF HOLZ
VON
SERGEY PANASENKO





OBEN: BÜSTEN DER SERIE "880", 2019, BALLISTIC SOAP WITH FLOWERS INSIDE, JE 80 X 47 X 31 CM
VON
MARIA KULIKOVSKA

Unten: links zwei Werke von
ANDRIY ROIK

"GREY HOMUNCULUS", 2019,
ACRYL, FIBREBOARD, 200 X 100
X 7 CM
"RED HOMUNCULUS", 2019,
ACRYL, FIBREBOARD, 200 X
100 X 8 CM

RECHTS

ARTEM VOLOKITIN
"AFTERIMAGE", 2018 - 2019,
ÖL AUF LEINWAND, 150 X 480
CM





ALIONA TOKOVENKO

DETAIL AUS INSTALLATION "ROTE ECKE", 150 x 150 CM

BLICK ÜBER DAS OBJEKT VON
STEFAN MILKOV

"AMFROID II", 2018, KALTGUSS-BRONZE, 170 x 370 x
150 CM

AUF LINKS

ERAJ OLIMOV

"UNTITLED II", 2019, ÖL AUF LEINWAND, 140 x 150 CM

UND ZENTRAL

MARAT BEKEYEV

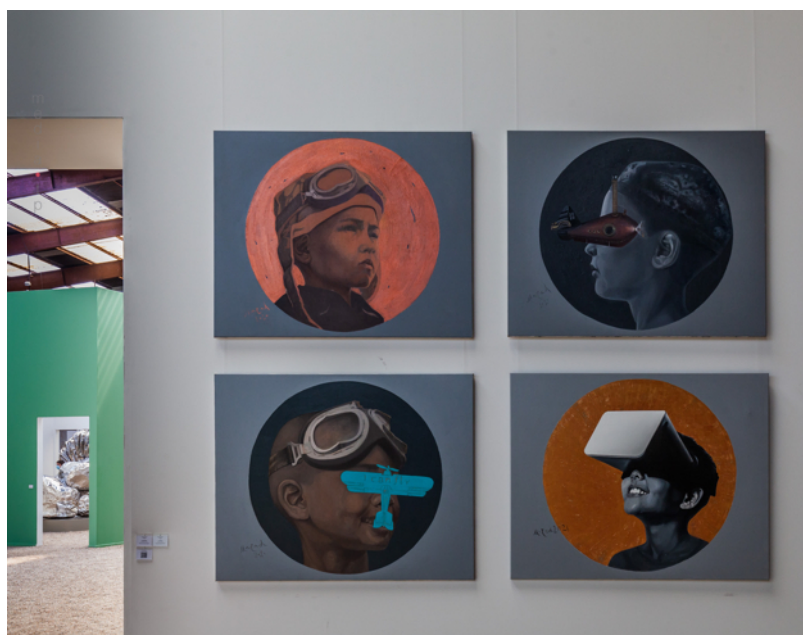
"TIME - II", 2018, ÖL AUF LEINWAND, 150 x 200 CM





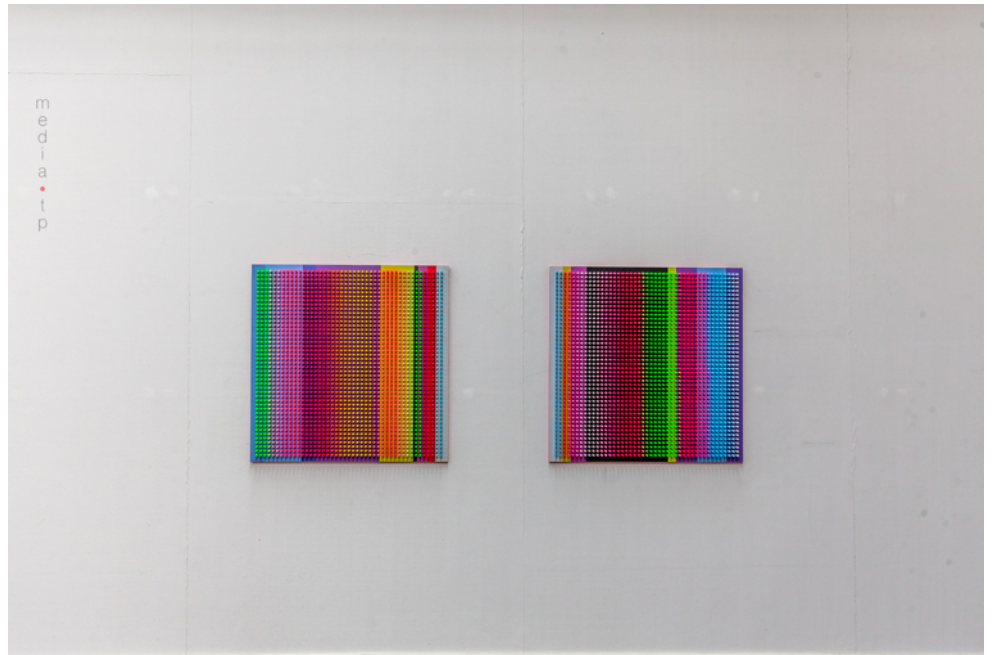
FOTOGRAFISCHE PERSPEKTIVE AUF DIE WERKE VON
ERAJ OLIMOV

"UNTITLED I", 2019, ÖL AUF LEINWAND, 140 x 150 CM; "KARNEVAL", 2018, ÖL AUF LEINWAND, 90 x 140 CM;
"UNTITLED II", 2019, ÖL AUF LEINWAND, 140 x 150 CM



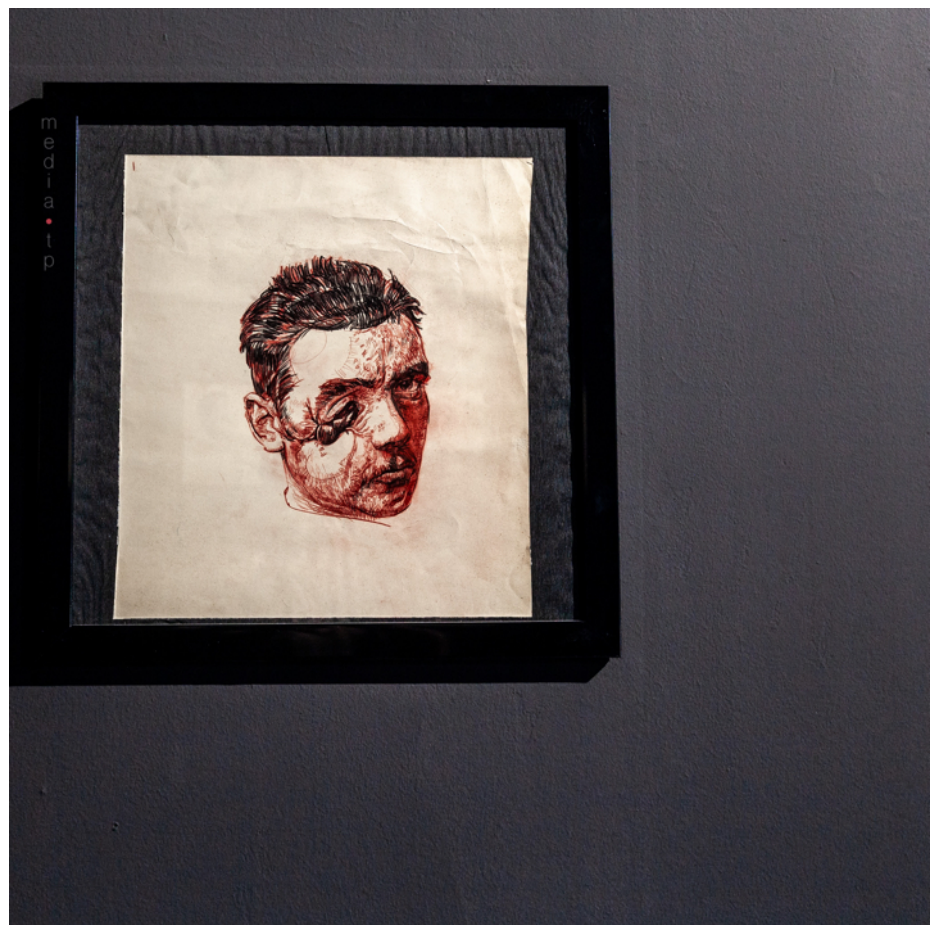
WERKE VON
MURAD KARABAEV

OBEN RECHTS:
"POMPILIUS", 2020, ÖL AUF
LEINWAND, MISCHTECHNIK, 120 x 150
CM



NAZAR SYMOTIUK

"FARBIGE AUTOBAHNEN", 2018, DIPTYCHON, MDF-HOLZ, ACRYL, POLYURETHAN, 100 x 200 x 5 CM



MYKOLA LUKIN

AUS DER SERIE "AUSRADIERTE GESICHTER" 2017, TUSCHE UND BLEISTIFT AUF PAPIER, 40 x 35 CM
EINZELFOTOGRAFIE AUS DER SERIE



DAVID ČERNÝ

"PEGASUS (HORSEPOWERS)", 2015, ALUMINUM-FIBERGLASS COMPOSITE, METAL, MOTORS, JE 350 X 300 X 130 CM

IM HINTERGRUND

MICHAL GABRIEL

"FLIEGENDE HIRSCHE"



IM UKRAINISCHEN PAVILLON

ANDRIY SAGAIKOVSKY

"THE BOYS RUN UP THE STAIRS", 2009, ÖL AUF TEPPICH, 190 X 130 CM





LIU RUOWANG

„FINDET DODO“, EDELSTAHL, 205 x 220 x 155 CM





ZENG CHENGGANG

"LOTUS GESPRÄCHE", 2010, EDELSTAHL, 310 x 120 x 450 CM

Unten:

WOLFGANG GRAMM

SKULPTUR





LIU RUOWANG

„FINDET DODO“, EDELSTAHL, 205 x 220 x 155 cm

ROMAN MIKHAYLOV

AUS DEM PROJEKT "FEAR" 2017, ACRYL AUF PAPIER,
150 x 290 cm

FOTOGRAFIERT AUS DER HALLE DURCH DEN
EINGANG DES RAUMES

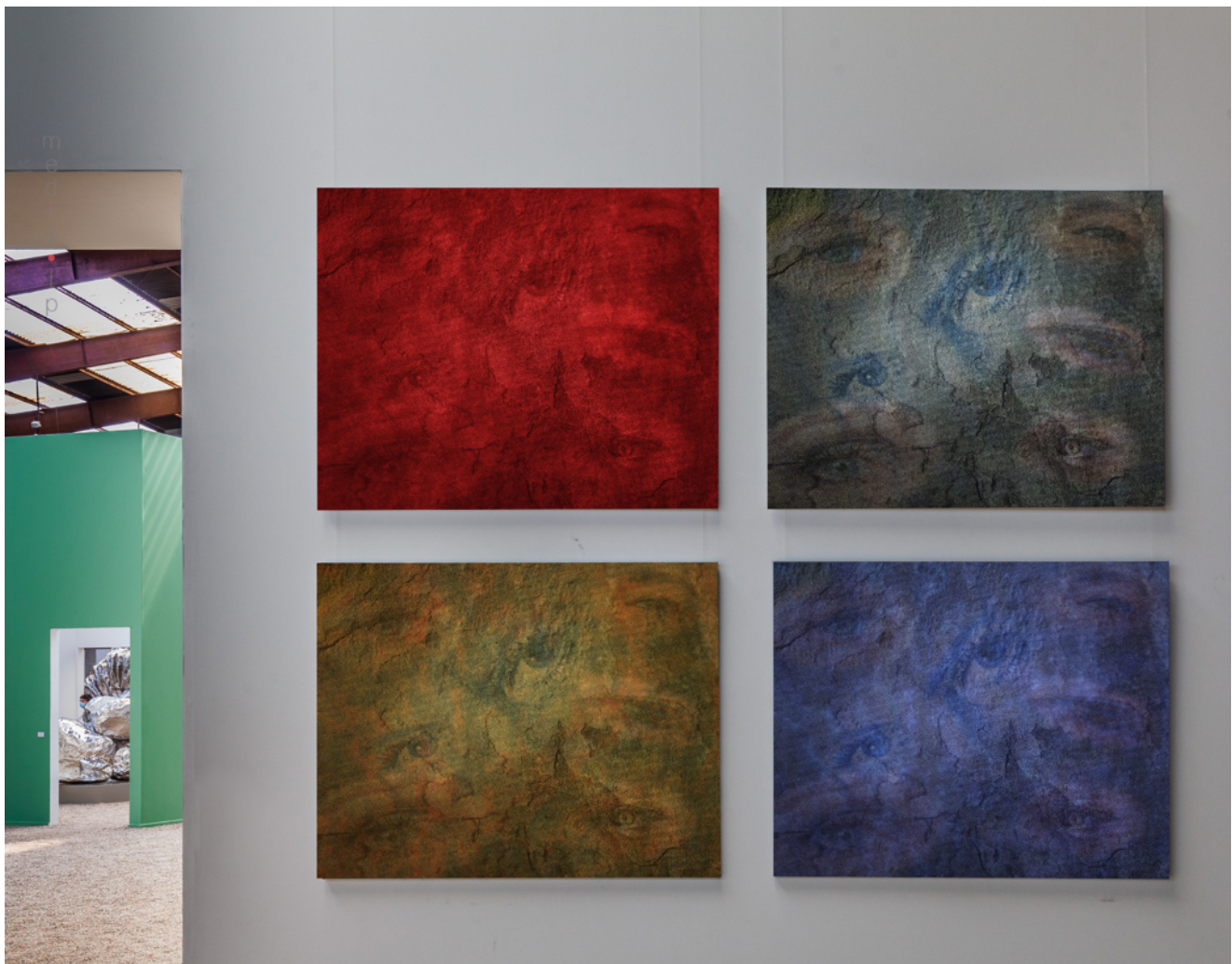




RENAT RENEE-ELL

AUS DER SERIE "IN JEMAND ANDEREM", 2016, FOTOGRAFIE, JE 65 X 65 CM

UND AM ENDE STELT SICH NATÜRLICH DIE FRAGE, WIE WOHL EIGENE ARBEITEN
IN DIESEM GROSSARTIGEN KONTEXT WIRKEN WÜRDEN ...



GUTES ESSEN GEHÖRT AUCH DAZU

